

Schulwegsicherheit bei weiterführenden Schulen und Grundschulen in München

Motivation

- Bisher wird die Sicherheit der Radinfrastruktur im Wesentlichen anhand der **bereits erfolgten Unfälle** bewertet. Dies ignoriert, dass ein größerer Teil der Radfahrenden **stressige/unsichere Radinfrastruktur** meidet, Umwege in Kauf nimmt oder schlimmstenfalls mit dem Auto gefahren wird (Elterntaxi), was für die anderen Kinder weitere Gefahren schafft.
“Die Unfallforschung muss auch diejenigen berücksichtigen, die heute dort **nicht** radeln.”
- Prüffrage: würden Sie hier Ihr 10-jähriges Kind **allein fahren** lassen?
- Sichere Radinfrastruktur lässt sich anhand **klarer Kriterien** beschreiben: **baulich geschützte Radwege**, ausreichend breit, damit **Eltern neben ihren Kindern** fahren können, **keine Hindernisse** wie parkende Kfz auf dem Radweg oder sich **plötzlich öffnende Autotüren**, deutliche, durchgängige und ebene Führung, insbesondere an Knotenpunkten, **getrennte Ampelschaltungen** für Rad- und Kfz-Verkehr - wie bereits im **Radentscheid 2019** gefordert.
- Wir werten die Schulwegsicherheit nicht nur anhand der Unfallzahlen aus, sondern auch nach der **Qualität und Sicherheit der Radinfrastruktur** im Umfeld der Schulen.

Unser Vorschlag zum weiteren Vorgehen

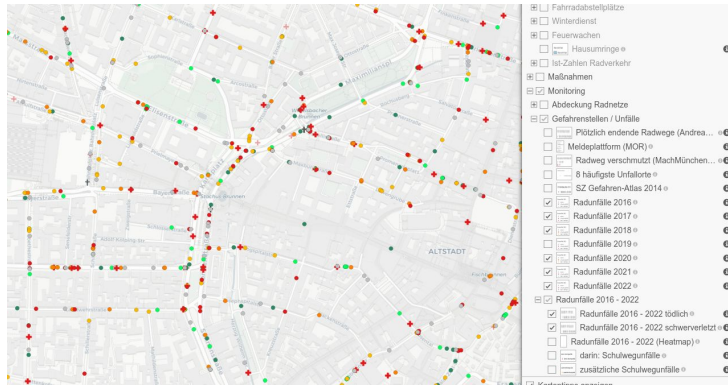
- Wir zeigen ein **Vorgehen**, wie Maßnahmen transparent abgeleitet und priorisiert werden können. Dies kann die **öffentliche Akzeptanz von Maßnahmen** der Verwaltung unterstützen.
- Wir bieten als ADFC an, zusammen mit den Schüler*innen, Lehrer*innen und Eltern **gefährliche Stellen** auf den Schulwegen zu identifizieren, auch mit Hilfe der von MunichWays erfassten **Mapillary Videos**, der über *muenchen-transparent.de* erfassten **Dokumente aus dem Ratsinformationssystem (RIS)**, Informationen z.B. aus der **Meldeplattform** und der Auswertung von **Überholabständen**.
- Ergebnis sind gemeinsame **Lösungsvorschläge**, die über geeignete Kanäle (Bürgerversammlung, Bezirksausschuss, MOR) eingebracht werden können.
- Für die Bezirksausschüsse kann es hilfreich sein, die Schulen mit **hohem Gefahrenindex im Bezirk** zu kennen.

Datenbasis: Welche Daten verwenden wir?

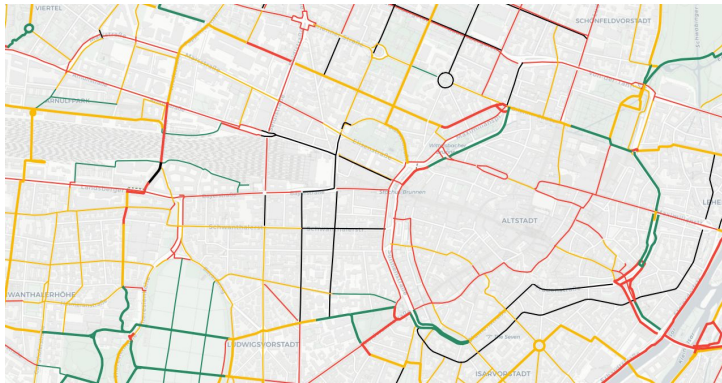
- Kitas, Grundschulen und weiterführende Schulen in München (Mittel-, Real-, Berufsschulen etc, Gymnasien, private Schulen)
- Viele weiterführende Schulen teilen sich einen Schulstandort, und wurden von uns zu einem **Schulcluster** zusammengelegt. Wir betrachten nur die Schulstandorte oder -Cluster mit **mehr als 100 Schülern**.
- Unfallzahlen aus dem Unfallatlas des Statistischen Bundesamtes
- Bewertung der **Sicherheit und Qualität** der Radwege nach MunichWays
- **Zusätzlich** hier nutzbare Daten:
 - Stärke des Radverkehrs - OpenBikeSensor



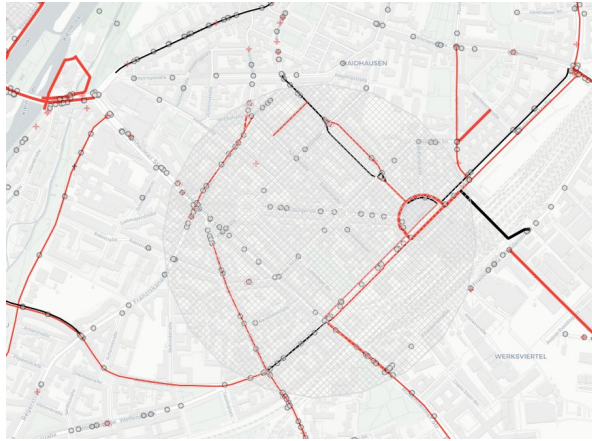
Wie werden Gefahren heute auf dem Schulweg erkannt?



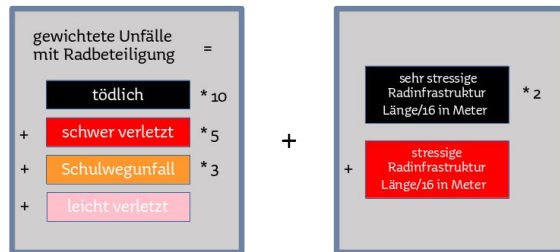
- In der Regel müssen erst **einige Unfälle geschehen** (*Blut fließen*), oder **Beschwerden** vorliegen, bevor ein Schulweg verbessert wird.
- **Rückmeldungen/Verbesserungswünsche** aus den ortskundigen Bezirksausschüssen zu Gefahren werden oftmals mit Verweis auf **"unauffällige Unfallzahlen"** zurückgewiesen.
- Wir verknüpfen daher das **Zählen der geschehenen Unfälle** mit einer **Risikoanalyse**. Diese basiert auf der **Bewertung aller Radwege** nach ihrer Qualität und Sicherheit durch **MunichWays** in München.



Wie kommen wir zum Gefahrenindex?

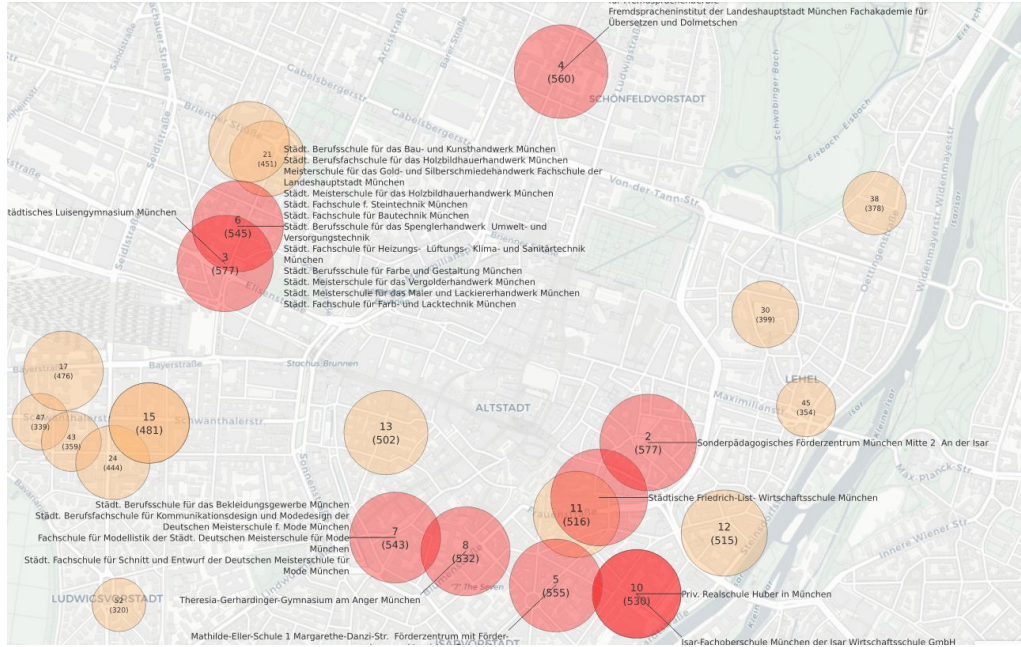


Gefahrenindex



- Wir zählen die Unfälle **im Umkreis von 500 m** nur im Zeitraum von 7 – 17 Uhr rund um die Schulstandorte und **gewichten** sie.
- Wir messen die **Länge der sehr stressigen** und **stressigen** Radstrecken in diesem Umkreis und **normieren** sie.
- Daraus bilden wir einen **Gefahrenindex**.
- Wir sortieren die Schulstandorte absteigend anhand ihres Gefahrenindex.

Unsere Liste der Schulen mit dem höchsten Gefahrenindex



Website:

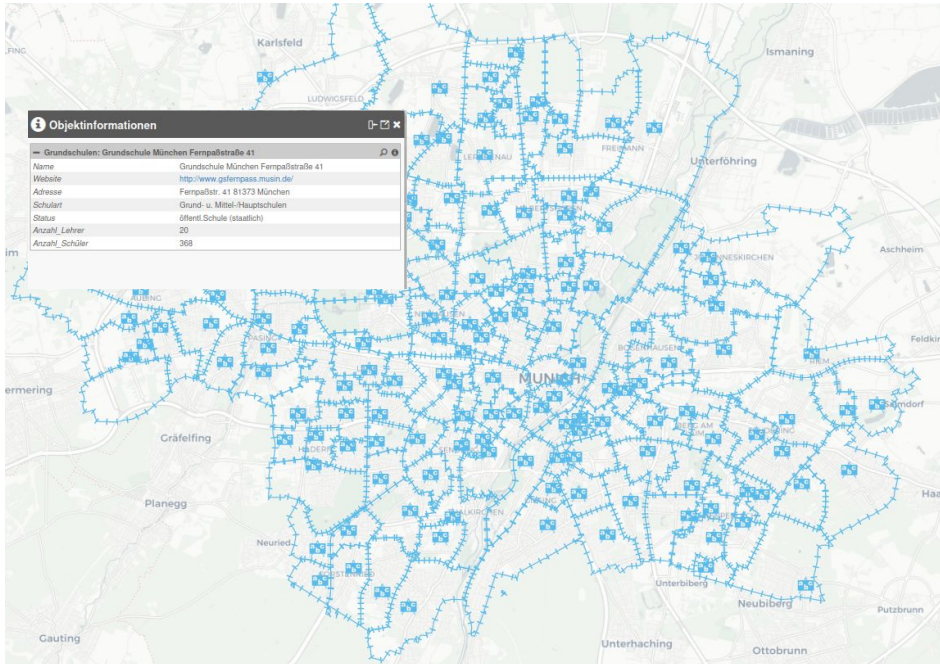
<https://radwegplanung-muenchen.de/schulwegsicherheit-rund-um-weiterfuehrende-schulen/>

<https://maps.radwegplanung-muenchen.de>

[Ergebnis oben](#)

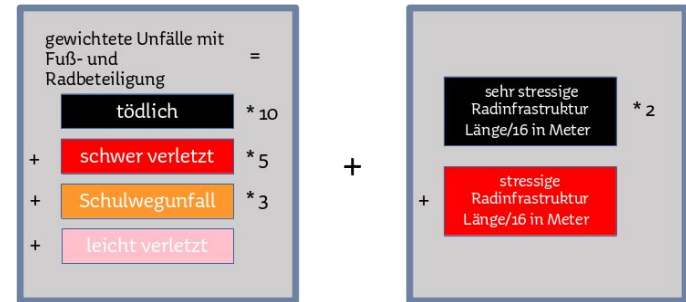
Rank	Name	Anzahl Schüler	Gefahrenindex	Radunfälle 7 - 16 Uhr gewichtet	Radunfälle tödlich/schwer/leicht/enthaltenen Schulwegunfälle/nicht enthaltene Schulwegunfälle	Link
1	Städtische Friedrich-List- Wirtschaftsschule München	226	579	242	0/14/19g/1/0	Link
2	Sonderpädagogisches Förderzentrum München Mitte 2 An der Isar	206	577	265	0/17/180/0/0	Link
3	Städtisches Luisengymnasium München	850	577	250	1/17/152/0/1	Link
4	Fremdspracheninstitut der Landeshauptstadt München Städt. Berufsfachschule für Fremdsprachenberufe Fachakademie für Übersetzen und Dolmetschen	327	560	185	0/9/137/0/1	Link
5	Mathilde-Eller-Schule 1 Margarethe-Danzi-Str. Förderzentrum mit Förder- schwerpunkt geistige Entwicklung	380	555	269	1/19/158/2/0	Link
6	Städt. Berufsschule für das Bau- und Kunsthandwerk München Städt. Berufsfachschule für das Holzbildhauerhandwerk München Meisterschule für das Gold- und Silberschmiedehandwerk Fachschule der Landeshauptstadt München Städt. Meisterschule für das Holzbildhauerhandwerk München Städt. Fachschule f. Steintechnik München Städt. Fachschule für Bautechnik München Städt. Berufsschule für das Spenglerhandwerk Umwelt- und Versorgungstechnik Städt. Fachschule für Heizungs- Lüftungs- Klima- und Sanitärtechnik München	3490	545	258	1/16/165/0/1	Link

Gefahrenindex für die Grundschulen

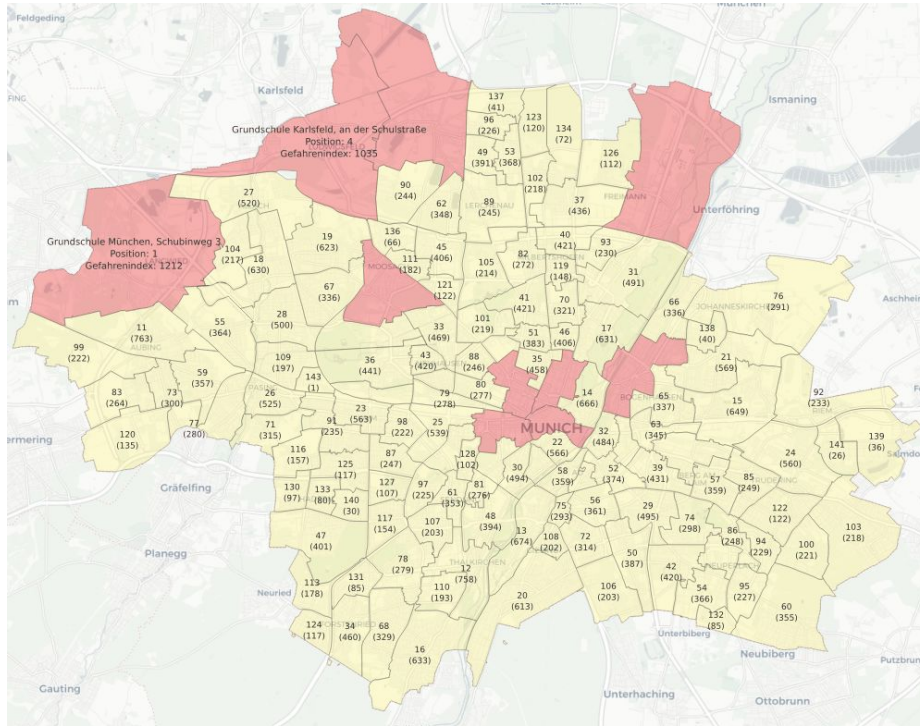


- Wir haben wieder einen **Gefahrenindex** gebildet, aber mit **Fuß- und Radunfällen**, und bezogen auf die **Schulsprengel**.

Gefahrenindex Grundschulen



Grundschulen mit dem höchsten Gefahrenindex



Rang	Name	Gefahrenindex	Unfälle gewichtet	Radunfälle tödlich/schwer/leicht	Fußunfälle tödlich/schwer/leicht	Link
1	Grundschule München Schubinweg 3	1212	36	0/1/23	0/1/3	Link
2	Grundschule München Dachauer Straße 98	1190	498	0/25/241	0/15/54	Link
3	Grundschule München Lerchenaauer Straße 322	1093	60	0/5/21	0/1/9	Link
4	Grundschule Karlsfeld, an der Schulstraße	1035	64	0/4/33	0/0/5	Link
5	Grundschule München Gebelestraße 2	1004	287	1/21/123	0/3/16	Link
6	Grundschule München am Amphionpark Welzenbachstraße 12	974	216	1/14/66	0/4/29	Link
7	Grundschule München Schwanthalerstraße 87	951	483	1/19/209	0/17/81	Link
8	Grundschule München Türkenstraße 68	913	334	0/15/210	1/1/31	Link
9	Grundschule München Burmesterstraße 23	894	126	0/8/70	0/1/8	Link
10	Grundschule München Hermstraße 21	798	462	0/19/261	0/8/66	Link

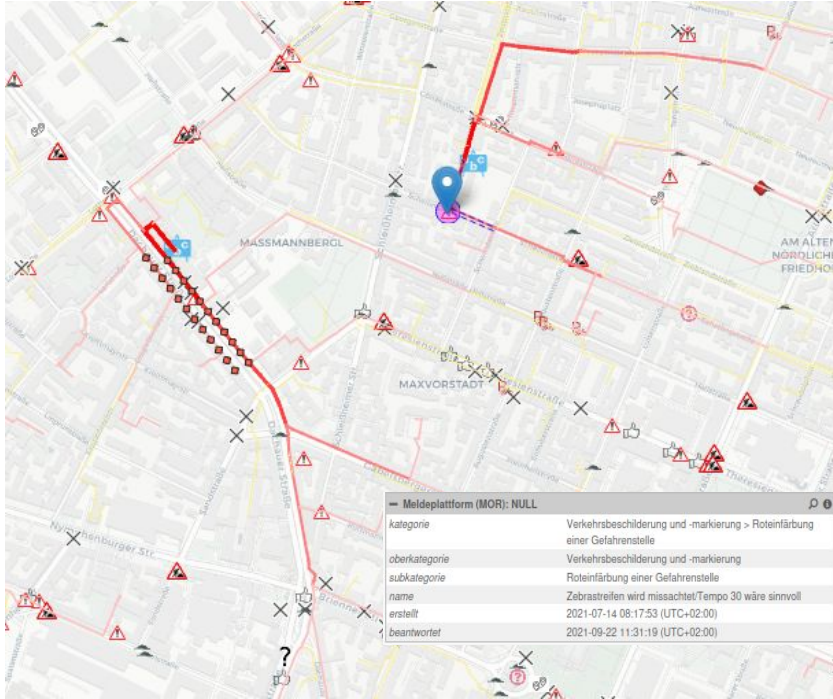
Website:

<https://radwegplanung-muenchen.de/schulwegsicherheit-rund-um-grundschulen/>

<https://maps.radwegplanung-muenchen.de>

[Ergebnis oben](#)

Die berechneten Schulwege lassen sich mit weiteren Informationen verknüpfen



- Wir berechnen die wahrscheinlichen Schulwege innerhalb eines Sprengels auf Basis der Baublöcke.
- Diese Schulwege lassen sich mit anderen Informationen verknüpfen, um Hotspots im Umfeld einer Schule zu erkennen - beispielsweise:
 - Gehwegparken (hier: Dachauer Straße)
 - Meldeplattform

Fazit

- **Sechs von zehn** weiterführenden Schulen mit dem höchsten Gefahrenindex für den Radverkehr liegen **nahe beieinander im Stadtbezirk Altstadt/Lehel**.
- **Fünf der Grundschulsprenkel** mit dem höchsten Gefahrenindex liegen auch **im Zentrum**, aber fünf weitere im **Norden und Nordwesten**. Letzteres deckt sich mit den Ergebnissen des Accessibility Atlas der TUM, der den Stadtbezirken im Norden hohe soziale und Verkehrsnachteile beim Fahrrad für Kinder und Jugendliche attestiert.
- Für die Innenstadt sind Lösungen naheliegend: **Ausbau des Altstadtradrings**, zügige Umsetzung der Radentscheids-Maßnahmen *Erhardtstraße / Steinsdorfstraße / Widenmayerstraße, Reichenbachbrücke* und als weitere Maßnahme die *Maximilianstraße*.
- Für die Außenbezirke gilt: bei Umbauten von vorneherein sichere Radinfrastruktur mitplanen: **baulich geschützte Radwege**, ausreichend breit, damit **Eltern neben ihren Kindern** fahren können, deutliche und durchgängige Führung, insbesondere an Knotenpunkten.

Kontakt

Dr. Michael Hälsig
Mitglied des Vorstands ADFC-München
michael.haelsig@adfc-muenchen.de
Platenstr. 4
80336 München